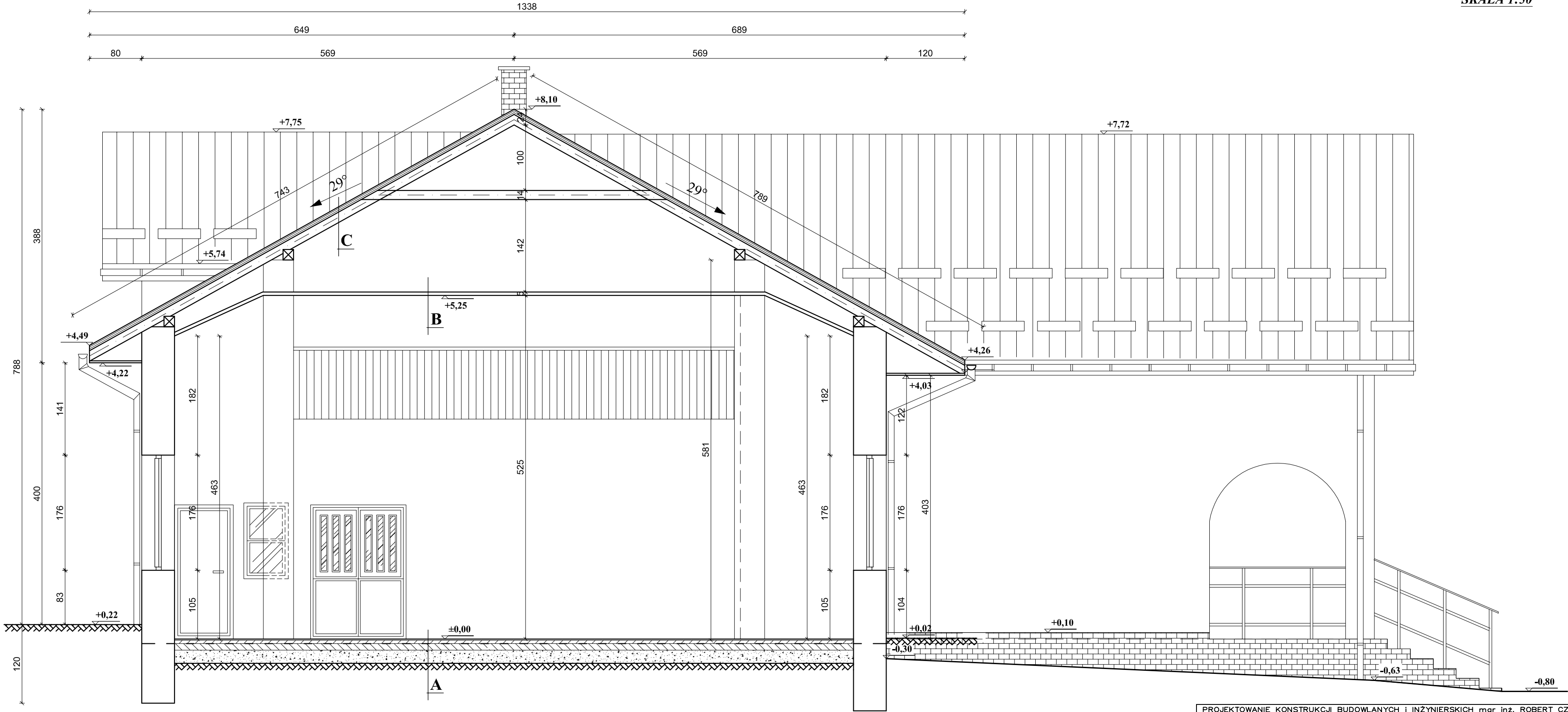


PRZEKRÓJ A-A
BUDYNEK DOMU LUDOWEGO
-INWENTARYZACJA-
SKALA 1:50



A

- parkiet
- wylewka betonowa gr. 5 cm
- izolacja przeciwwilgociowa papa na lepiku
- chudy beton gr. 10 cm
- podsypka żwirowa gr. ok. 20 cm
- ubity grunt

B

- sufit kasetonowy podwieszony do konstrukcji dachu

C

- blacha trapezowa
- łaty 4x6 cm
- kontrłaty gr. 2.5cm
- folia paroprzepuszczalna
- krokiew w przedziale 7x14cm

PROJEKTOWANIE KONSTRUKCJI BUDOWLANYCH I INŻYNIERSKICH mgr inż. ROBERT CZECH 38-460 Jedlicze, ul. Obrońców Wolności 6, robertczech@wp.pl, tel: 608 436 828									
Projekt: ROZBUDOWA I PRZEBUDOWA BUDYNKU DOMU LUDOWEGO W DŁUGIM ORAZ PRZEBUDOWA I ROZBUDOWA BUDYNKU GARAZU OSP W DŁUGIM W RAMACH ZADANIA INWESTYCYJNEGO PN: MODERNIZACJA DOMU LUDOWEGO W DŁUGIM NA DZIAŁKACH NR EWID. 462, 464 OBREB DŁUGIE									
Temat rysunku: PRZEKRÓJ A-A-BUDYNEK DOMU LUDOWEGO									
Inwestor:		GMINA JEDLICZE 38-460 JEDLICZE, UL. RYNEK 6					Lokalizacja: DŁUGIE, GMINA JEDLICZE DZ.NR EWID.: 462, 464		
Projektanci:		R. CZECH	UPR. 85/99				Format:	A3	Skala: 1: 50
Sprawdzający:							Branża: ARCH.-BUD.		Stadium: INWENTARYZACJA
Nr rew.:		1					Data: 11.2022		Nr rysunku: 15/1/2022-04